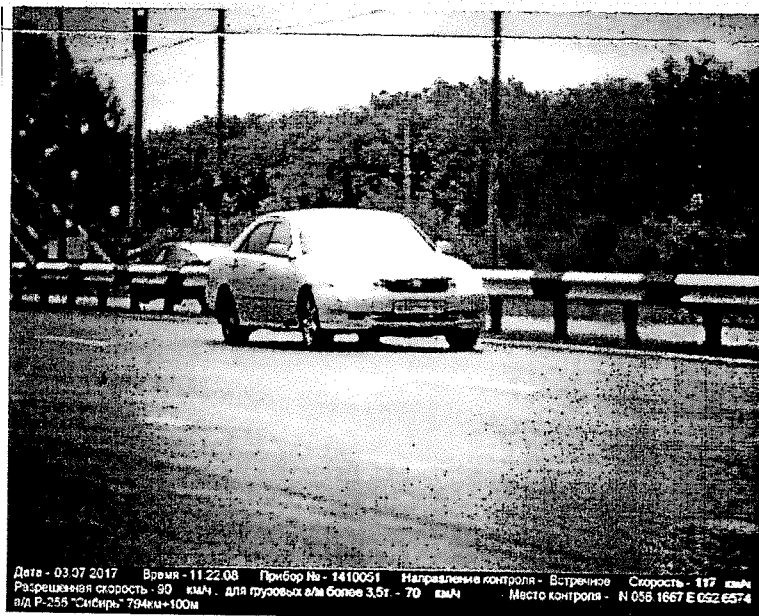


**УСТАНОВИЛ:**

что 03.07.2017 г. в 11:22:08 по адресу: а/д Р-255 «Сибирь» 794км+100м (56.1667 гр. с.ш., 92.6574 гр. в.д.) водитель транспортного средства марки ТОЙОТА МАРК 2 государственный регистрационный знак

нарушив п. 10.1 Правил дорожного движения, превысил установленную скорость движения транспортного средства на 27 км/ч, двигаясь со скоростью 117 км/ч при разрешенной 90 км/ч на участке дороги а/д Р-255 «Сибирь» 794км+100м (56.1667 гр. с.ш., 92.6574 гр. в.д.). Руководствуясь ч.1 ст.2.6<sup>1</sup>, ч.3.1 ст.4.1, ч.3 ст.28.6 КоАП РФ,



*26.07*  
**Данные специального тех. средства:**

Наименование: АРЕНА

Идентификатор (№): 1410051

Свидетельство о поверке: 040010364

Поверка действительна до: 18.05.2019