

A detailed map of Moscow, Russia, showing the city's layout with roads, rivers, and green spaces. The map is centered on the city's core, with the Garden Ring (Садовое кольцо) clearly visible. Various districts and roads are labeled in Russian. Overlaid on the map is the title of a briefing, the name of the organizing body, and the name of the speaker.

# Борьба с транспортным шумом в Москве

## Брифинг для СМИ

Проводит: Председатель комиссии  
МГД по законодательству,  
регламенту, правилам и  
процедурам **А.Г. Семенников**

Московская городская Дума 2021 г.

# Борьба с шумом транспортных средств: описание проблемы

Одной из самых актуальных проблем крупных населенных пунктов, особенно таких городов-«миллионников» как Москва или Санкт-Петербург, является проблема нарушения тишины и покоя граждан, вызываемые шумом легковых автомобилей, грузовиков, мотоциклов и иных механических транспортных средств (далее – транспортные средства) в ночное время.

Москва



3 819 215 легковых автомобилей, более 160 тысяч грузовиков, ежедневно приезжает более 600 тысяч автомобилей

Санкт-Петербург



1 709 700 легковых автомобилей

Екатеринбург



462 тысячи легковых автомобилей

Новосибирск



445 тысяч легковых автомобилей

Особое недовольство жителей вызывают случаи, когда **недобросовестные владельцы транспортных средств**, желая **подчеркнуть свое превосходство**, в ночное время используют неисправные или модифицированные системы выхлопа двигателя (например, «прямоточные глушители»), или транспортные средства высокой мощности с повышенным уровнем шума («спорткары», «спортбайки»), либо на большой громкости воспроизводят музыку при помощи аудиосистем, установленных в транспортном средстве.

Такое поведение приводит к нарушению покоя окружающих граждан как в местах общего пользования, так и в их жилищах, мешает комфортному сну и отдыху и **может причинять прямой вред здоровью людей.**



Предусмотренные **меры административной ответственности** за подобные правонарушения (**предупреждение или штраф 500 рублей**) являются **откровенно недостаточными и не могут эффективно воздействовать** на таких нарушителей (стоимость модификации двигателя и системы выхлопа транспортного средства или установки мощной аудиосистемы составляет **от нескольких десятков тысяч рублей до миллиона рублей и более**).

## Задержание транспортного средства за превышение уровня шума

**Задержание транспортного средства возможно только в случаях использования автомобилей или мототранспортных средств с полностью или частично демонтированными или модифицированными не предусмотренным изготовителем способом системами выпуска отработавших газов двигателей.**

Задержание транспортного средства, то есть исключение транспортного средства из процесса перевозки людей и грузов путем перемещения его при помощи другого транспортного средства и помещения в ближайшее специально отведенное охраняемое место (на специализированную стоянку), и хранение на специализированной стоянке до устранения причины задержания.

# Действующий порядок привлечения к ответственности за превышение уровня шума

## **Статья 8.23. Эксплуатация механических транспортных средств с превышением нормативов содержания загрязняющих веществ в выбросах либо нормативов уровня шума**

Эксплуатация гражданами воздушных или морских судов, судов внутреннего водного плавания или маломерных судов либо автомобилей, мотоциклов или других механических транспортных средств, у которых содержание загрязняющих веществ в выбросах либо уровень шума, производимого ими при работе, превышает нормативы, установленные государственными стандартами Российской Федерации, - **влечет предупреждение или наложение административного штрафа в размере пятисот рублей.**

### **Проверка шума выпуска отработавших газов КТС**

5.10.1 Уровень шума выпуска отработавших газов двигателя КТС категорий М, N, L измеряют при работе на холостом ходу двигателя неподвижного КТС с помощью шумомера, соответствующего требованиям приложения Ж.

5.10.2 Уровень шума проверяют в закрытых производственных помещениях. Удовлетворительный результат проверки в закрытом помещении указывает, что на открытой площадке проверяемое КТС тем более будет соответствовать нормативным требованиям. При неудовлетворительном результате проверки в помещении допускается его уточнение путем повторного выполнения той же процедуры проверки на открытой площадке.

5.10.3 Пост проверки шума выпуска отработавших газов двигателя КТС в закрытом помещении должен обеспечивать возможность размещения КТС, при котором микрофон окажется на удалении от шумоотражающих объектов (стен, выступов, шкафов, других КТС) не менее 1,5 м во всех направлениях. По соображениям безопасности труда шум выпуска отработавших газов двигателя КТС в производственных помещениях допускается проверять только при открытых въездных (выездных) воротах.

## Предельные уровни шума выпуска двигателей транспортных средств

Категория транспортного средства	Уровень звука, дБА
M1, N1, L	96
M2, N2	98
M3, N3	100

КТС (тягач в составе автопоезда)	
Вид	Категория
Пассажирские и грузопассажирские автомобили	M1
	M2, M3
Грузовые автомобили	N1, N2, N3
Грузовые автомобили с прицепом (полуприцепом)	N1, N2, N3

Формула размера штрафа в зависимости от мощности двигателя автомобиля:



Примеры размеров штрафов

автомобиль	мощность	размер штрафа
Лада Гранта	106 л.с.	5000 руб.
Тойота Камри	200 л.с.	5000 руб.

Примеры размеров штрафов

автомобиль	мощность	размер штрафа
Субару Импреза	265 л.с.	6500 руб.
БМВ Икс 6	286 л.с.	7000 руб.
Порше 911	385 л.с.	9500 руб.
Додж Чарджер	492 л.с.	12250 руб.
Гелендваген Брабус	700 л.с.	17500 руб.
Феррари Страдале	1000 л.с.	25000 руб.

# Формула размера штрафа для мотоциклов

Мотоциклы мощностью 50 л.с. включительно



Мотоциклы мощностью 50 л.с. включительно  
+ мотоциклы мощностью свыше 50 л.с.

Размер штрафа:  
5000 рублей

Размер штрафа:  
5000 рублей + 5% за каждые 10 л.с.  
свыше 50 л.с.

## Примеры размеров штрафов

мотоцикл	мощность	размер штрафа
Мотоленд В-Раптор 250	18 л.с.	5000 руб.
Урал Gear Ап	41 л.с	5000 руб.

## Примеры размеров штрафов

мотоцикл	мощность	размер штрафа
Хонда СиБи 1100 Еикс	90 л.с.	6000 руб.
Дукати Монстр 821	112 л.с.	6500 руб.
КТМ 1290 Супер Дьюк	175 л.с.	8000 руб.
Хонда Фаерблэйд	218 л.с.	9000 руб.

# Формула размера штрафа грузовиков

Грузовики мощностью 250 л.с. включительно



Грузовики мощностью 250 л.с. включительно +  
грузовики мощностью свыше 250 л.с.



Размер штрафа:  
5000 рублей



Размер штрафа:  
5000 рублей + 5 % за каждые 10 л.с.  
свыше 250 л.с.

## Примеры размеров штрафов

грузовик	мощность	размер штрафа
Газель Некст	150 л.с.	5000 руб.
КАМАЗ 4308	185 л.с.	5000 руб.

## Примеры размеров штрафов

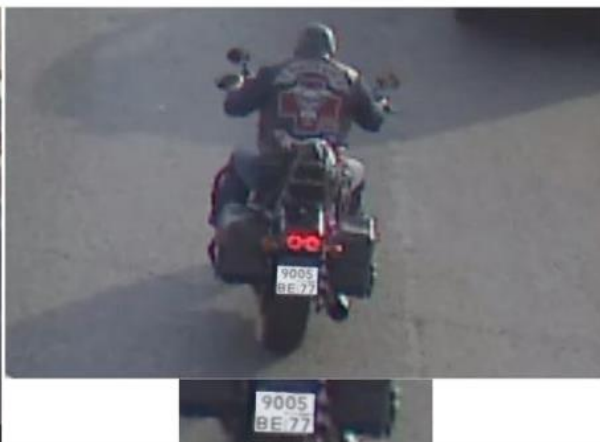
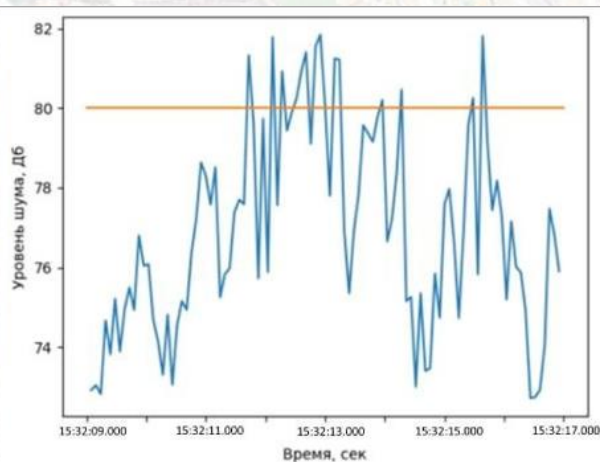
грузовик	мощность	размер штрафа
Урал-М	273 л.с.	5500 руб.
КАМАЗ 6520	400 л.с.	8750 руб.
Вольво ФН	500 л.с.	11250 руб.
Мерседес Актрос	625 л.с.	14250 руб.

## Шумомер



### Основные блоки комплекса ФВФ:

- Блок (распределенный массив) микрофонов (не менее 4 штук) - выполняет функцию измерения уровня звукового давления в месте установки и локализацию его направления в передней полусфере комплекса
- Блок камеры - непосредственно обзор и фиксация видео и изображений для последующей локализации
- Модуль ИК — инфракрасная подсветка для распознавания номеров в ночное время
- Модуль записи и обработки информации - аппаратный комплекс связи, сбора, обработки, хранения и передачи информации на комплексе (на базе встраиваемого компьютера)
- Аккумуляторная батарея - при установке на столбах освещения



Уровень шума: 82 дВ  
Разрешенный уровень шума: 80дВ  
Дата/время: 2021-08-08 15:32:13  
Комплекс: АПК Шумомер  
Москва, Юго-Западный административный округ, район Тропарево-Никулино, Киевское ш ТИНАО 18 КМ + 482 м

## Принцип работы комплекса:

Состоит в непосредственном одновременном измерении уровня шума в месте его и записи синхронного с ним видеопотока. При превышении порогового уровня звукового давления в точки установки камеры производится запись и обработка фотовидеоматериала с фактом нарушения. При обработке за счет наличия пространственного массива микрофонов производится локализация источника шума и сопоставление его с видеопотоком.

## Эквивалентные уровни звука бытовых шумов

Источник звука	Уровни звука, дБА
Спокойное дыхание	10
Шелест страниц	20
Шепот	30
Холодильник	40-43
Компьютер	37-45
Пылесосы	75
Детский плач	78
Игра на пианино	80
Перфоратор	90-95