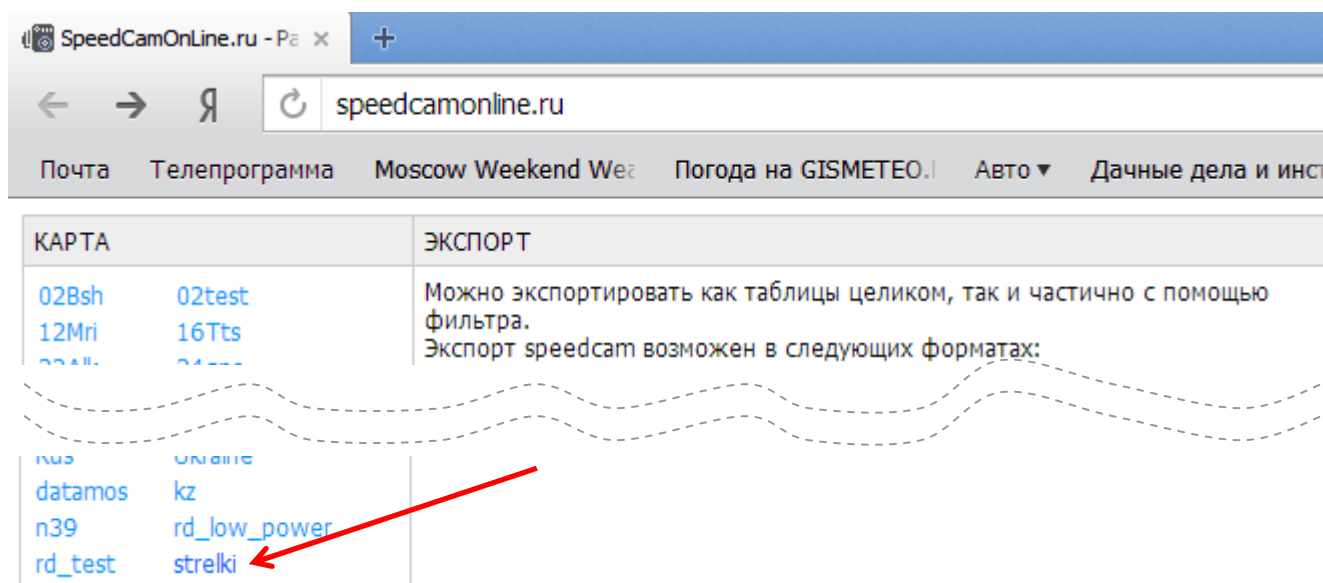
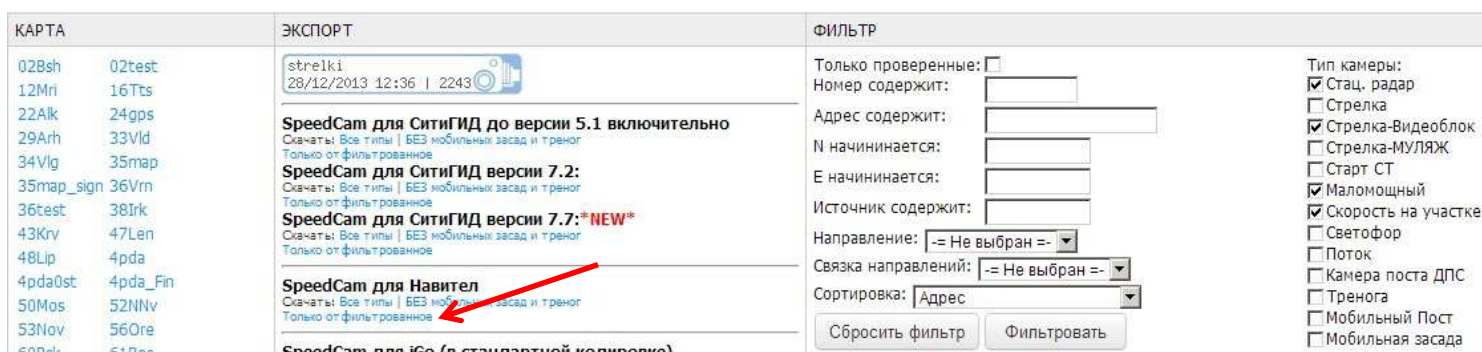


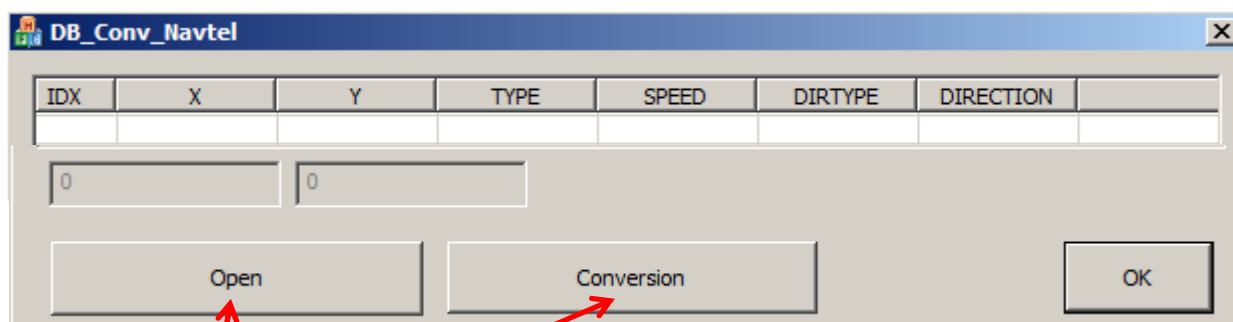
1. Скачать файлы прошивок [http://supra.ru/files/catalog/sup\\_rus/files/1352\\_DRS-iG68VST.zip](http://supra.ru/files/catalog/sup_rus/files/1352_DRS-iG68VST.zip) , распаковать архив. Установить на компьютер (ПК) программу из папки *DB converter program* и программу из папки *Update tool* .
2. Зайти на [speedcamonline.ru](http://speedcamonline.ru) . Выбрать «strelki» (красная стрелка).



3. Выбрать типы детектируемых объектов (правая колонка, рекомендация Василия Белкина; по мнению некоторых user\_ов можно также выбрать п. «Стрелка»). Скачать и сохранить базу на ПК в заданном Вами месте, нажав на ссылку «Только отфильтрованное» (красная стрелка).



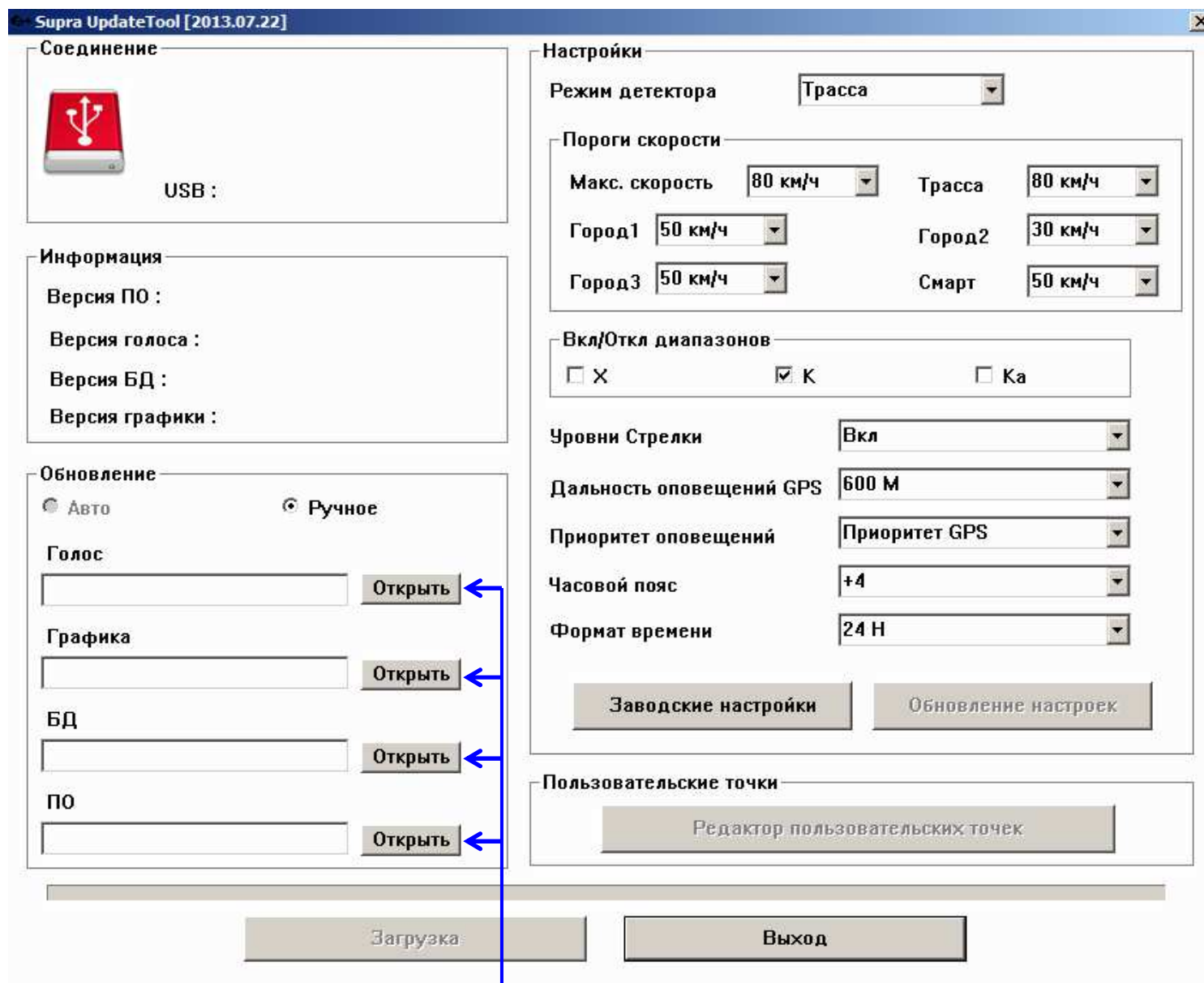
4. Запустить программу *DB\_Navitl*



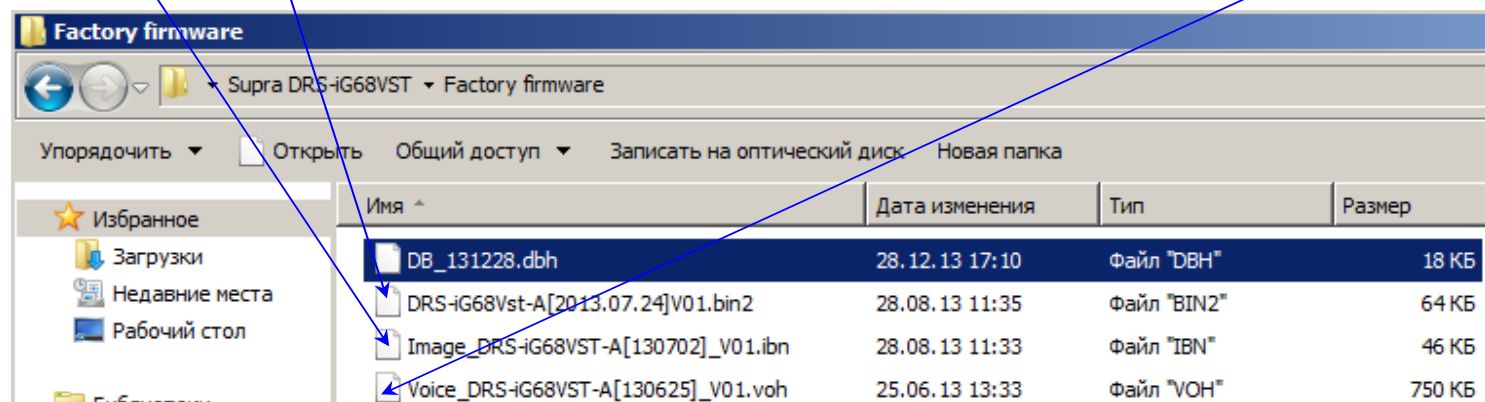
Открыть и конвертировать закачанную базу

Конвертированный файл типа \*.dbh сохранится в той же папке, что и исходный.

5. Запустить программу *UpdateTool4GPS*, подключить РД к ПК.



6. Поочередно нажать на кнопки «Открыть» и указать путь для соответствующих файлов («Голос», «Графика», «ПО» - папка скачанного и разархивированного файла прошивок **п.1**, «БД» - место конвертированной и сохраненной БД радаров **п.4**. В данном случае БД перенесена в ту же папку).



7. Выбрать устраивающие Вас оставшиеся параметры в правой части интерфейса.  
8. Нажать на кнопку «Загрузка» и дождаться ее окончания.  
9. Закрывать программу, отключить РД от ПК.