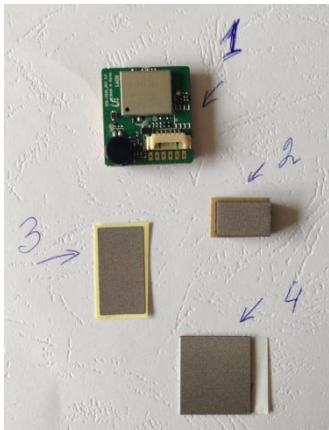


Инструкция по замене чипа GPS в радар-детекторе G-900 STR.

Вам понадобится сам радар-детектор, крестовая отвертка и полученный комплект (№1 – это сам чип, №2 – уплотнительная прокладка, №3 – проводящая лента, №4 – абсорбер).



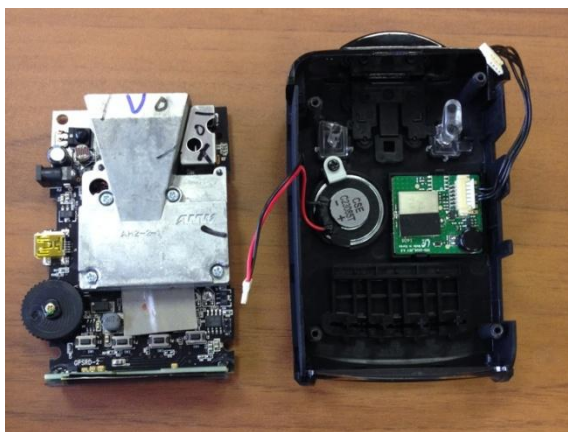
1. Аккуратно разбираем радар-детектор.



2. Отсоединяем проводки



3. №4 и №3 – это для левой части на картинке, а №1 и №2 – для правой. На фото еще ничего не менялось.



4. Соответственно, слева - для соединения рупора и абсорбера (№4) используем проводящую ленту №3. Справа - и Извлекаем старый чип, на его место ставим новый (№1) с закрепленной на нем уплотнительной прокладкой (№2) , проводок закрепляем на место на новом чипе.



5. Собираем радар-детектор, провода крепим на место.



6. Готово!

