

ОРАКУЛ

Автоматический комплекс
фотофиксации нарушений ПДД

Абсолютно новый комплекс с уникальным
радарным 3D модулем, упрощающим
процесс настройки и эксплуатации



Один комплекс для стационарного
и передвижного применения

Самый легкий и компактный
радарный комплекс среди
всех комплексов
фотофиксации

Низкая потребляемая
мощность - до 20 Вт

Фиксирует все транспортные
средства, в том числе
без государственных
регистрационных знаков



ОРАКУЛ 1803006
г. Ульяновск, ул. Локомотивная д. 65, к камере

N54.27500 E48.33455
18.04.2019 19:29:33.200
Скорость - 55 км/ч Направление - встречное
Разрешенная - 60 км/ч, для грузовых а/м свыше 3.5 т - 60 км/ч



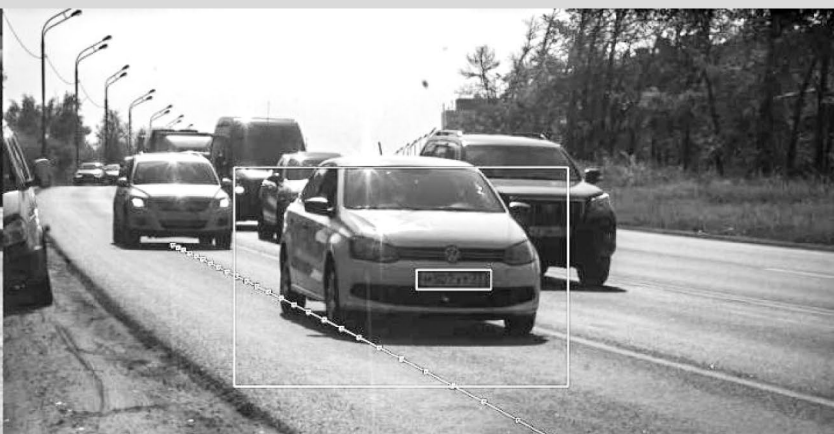
Фото 1 1603006 18.04.2019 19:29:33.031

Фото 2 1603006 18.04.2019 19:29:33.200



ОРАКУЛ 1811009

N55.55697 E37.77524
02.09.2018 12:41:08.817
Скорость - 45 км/ч Направление - встречное
Разрешенная - 90 км/ч, для грузовых а/м свыше 3.5 т - 70 км/ч
Движение по обочине



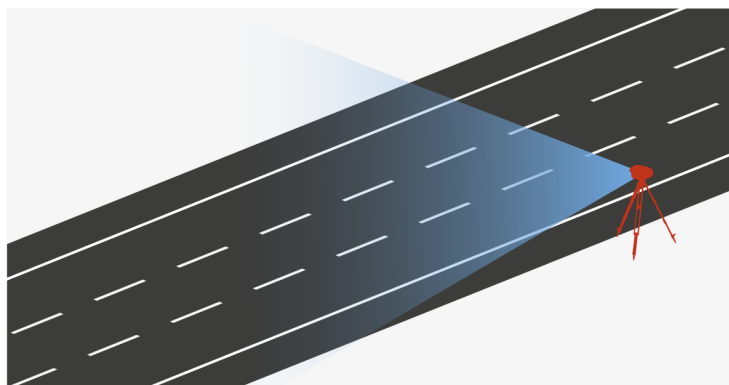
ФУНКЦИОНАЛЬНЫЕ ХАРАКТЕРИСТИКИ

- Фиксирует все транспортные средства на расстоянии до 150 м
- Контролирует до трех полос движения в попутном и/или встречном направлениях
- Измеряет скорость движения до 350 км/ч
- Сохраняет фото/видеозапись проезда нарушителя, обеспечивая высокую доказательность фотоматериалов
- Фотоматериалы защищены от удаления/изменения
- Государственные регистрационные знаки распознаются автоматически
- Встроенный охранный модуль с энергонезависимым источником питания помогает найти измеритель в случае кражи

ВАРИАНТЫ РАЗМЕЩЕНИЯ

Сбоку от контролируемого участка дороги
(на стационарной опоре, объектах дорожной
инфраструктуры, треноге):

- на расстоянии от 1 до 10 м от края первой контролируемой полосы движения
- на высоте от 0,5 до 10 м



Сверху над контролируемым участком дороги (над любой
из контролируемых полос движения, либо сбоку от них):

- на расстоянии до 5 м от края ближайшей полосы движения
- на высоте от 6 до 10 м

