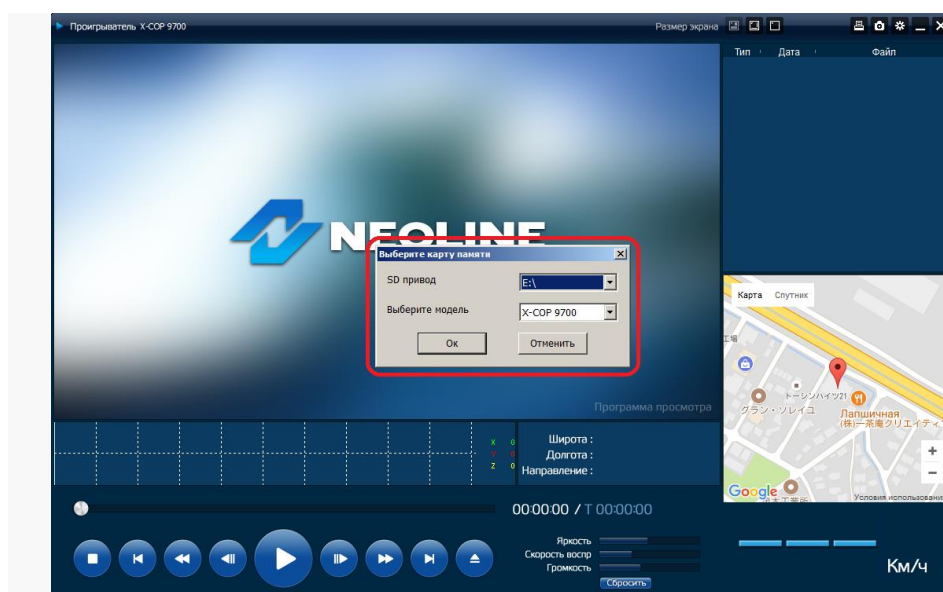


Сброс настроек с запуском калибровки экрана гибридов серии X-Cop 9xxx

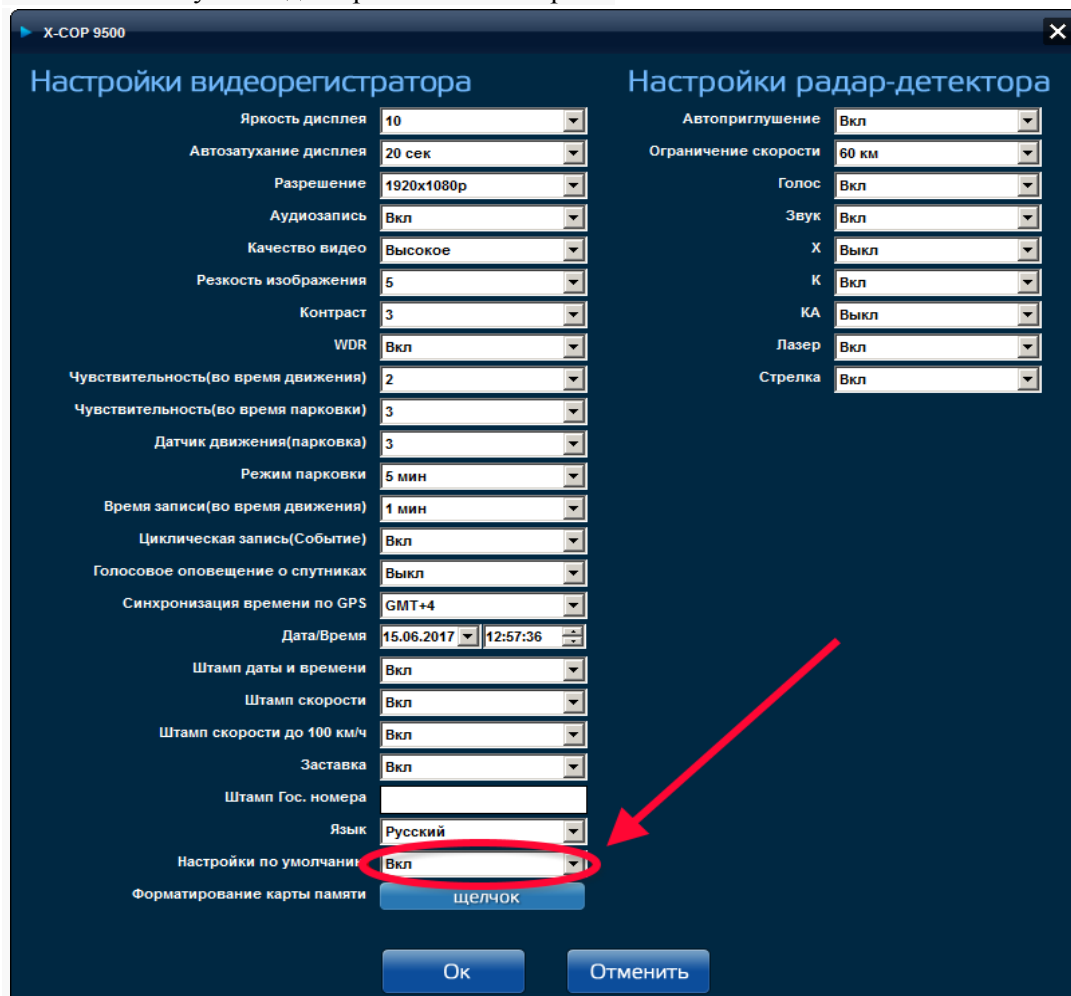
I. Для пользователей ОС Windows, с установкой программы X-Cop Player:

1. Подключите к компьютеру карту памяти.
2. Загрузите X-COP Player со страницы Вашего устройства, установите и запустите его.
3. Нажмите на иконку "Настройки", расположенную в верхнем правом углу, выберите том вашей карты памяти на ПК и подтвердите действие нажатием на кнопку "Ок".



4. Откроется меню настроек гибрида.

В строке "Настройки по умолчанию" (выделен красным) измените значение на «Вкл» и нажмите кнопку «Ок» для применения настроек.



5. Теперь можно закрыть программу, после чего безопасно извлеките карту памяти из компьютера, подключите её к гибриднему устройству и включите его. После включения и загрузки заставки появится предложение выполнить калибровку дисплея.

Для большей точности калибровку рекомендуется произвести стилусом (или заменяющим его тонким твердым предметом).

После калибровки дисплея согласитесь с применением новых настроек!

Все настройки будут возвращены к значениям по умолчанию, все записанные Вами видео сохраняются.

Внимание: при сбросе настроек все сохранённые Вами пользовательские точки GPS и точки ложных зон будут удалены!

II. Универсальный (для любой ОС), без установки программы X-Cop Player.

I. Если Вы используете карту памяти, которая ранее была установлена в Ваше гибридное устройство.

1. Подключите карту памяти к компьютеру, она определится как съемный диск.
2. Откройте корень съемного диска и найдите файл setup.xml.

Для его отображения требуется включить отображение скрытых файлов в параметрах папок (Панель управления – Оформление и Персонализация – Параметры папок – вкладка «Вид» - выбрать пункт «Показывать скрытые файлы, папки и диски» - Ок).

3. Откройте файл в любом текстовом редакторе (к примеру, «Блокнот»)
4. В открытом файле найдите строку `<item name="factoryReset" value="false" />`
5. Удалите значение false и впишите значение true, сохраните изменения (ctrl+S или Файл – Сохранить), после чего безопасно извлеките карту памяти из компьютера, подключите её к гибриднему устройству и включите его. После включения и загрузки заставки появится предложение выполнить калибровку дисплея.

Для большей точности калибровку рекомендуется произвести стилусом (или заменяющим его тонким твердым предметом).

После калибровки дисплея согласитесь с применением новых настроек!

Все настройки будут возвращены к значениям по умолчанию, все записанные Вами видео сохранятся.

Внимание: при сбросе настроек все сохранённые Вами пользовательские точки GPS и точки ложных зон будут удалены!

II. Если Вы используете карту памяти, которая ранее не была установлена в Ваше гибридное устройство.

1. Подключите карту памяти к компьютеру и отформатируйте её в файловой системе FAT 32.
2. В корне съёмного диска создайте текстовый документ с именем «setup» и откройте его.
3. В текстовый документ вставьте следующие строки:

```
<?xml version="1.0" encoding="UTF-8"?>  
  
<setup>  
  
    <item name="factoryReset" value="false" />  
  
</setup>
```

4. Сохраните изменения (Ctrl+S или Файл – Сохранить), закройте, кликните по нему правой кнопкой мыши, выберите пункт «переименовать».
5. Смените расширение файла с «txt» на «xml».

Важно: нужно не просто дописать символы к имени файла, а именно сменить расширение, т.е. если ранее Ваш файл имел название setup.txt, то после Ваших манипуляций он должен иметь вид setup.xml

Если файл у Вас отображается только как «setup», то Вам нужно отключить скрытие расширения файлов в параметрах папок (Панель управления – Оформление и Персонализация – Параметры папок – вкладка «Вид» - убрать галочку с пункта «Скрывать расширение для зарегистрированных типов файлов» - Ок).

6. Безопасно извлеките карту памяти из компьютера, подключите её к гибричному устройству и включите его. После включения и загрузки заставки появится предложение выполнить калибровку дисплея.

Для большей точности калибровку рекомендуется произвести стилусом (или заменяющим его тонким твердым предметом).

После калибровки дисплея согласитесь с применением новых настроек!

Все настройки будут возвращены к значениям по умолчанию, все записанные Вами видео сохраняются.

Внимание: при сбросе настроек все сохранённые Вами пользовательские точки GPS и точки ложных зон будут удалены!