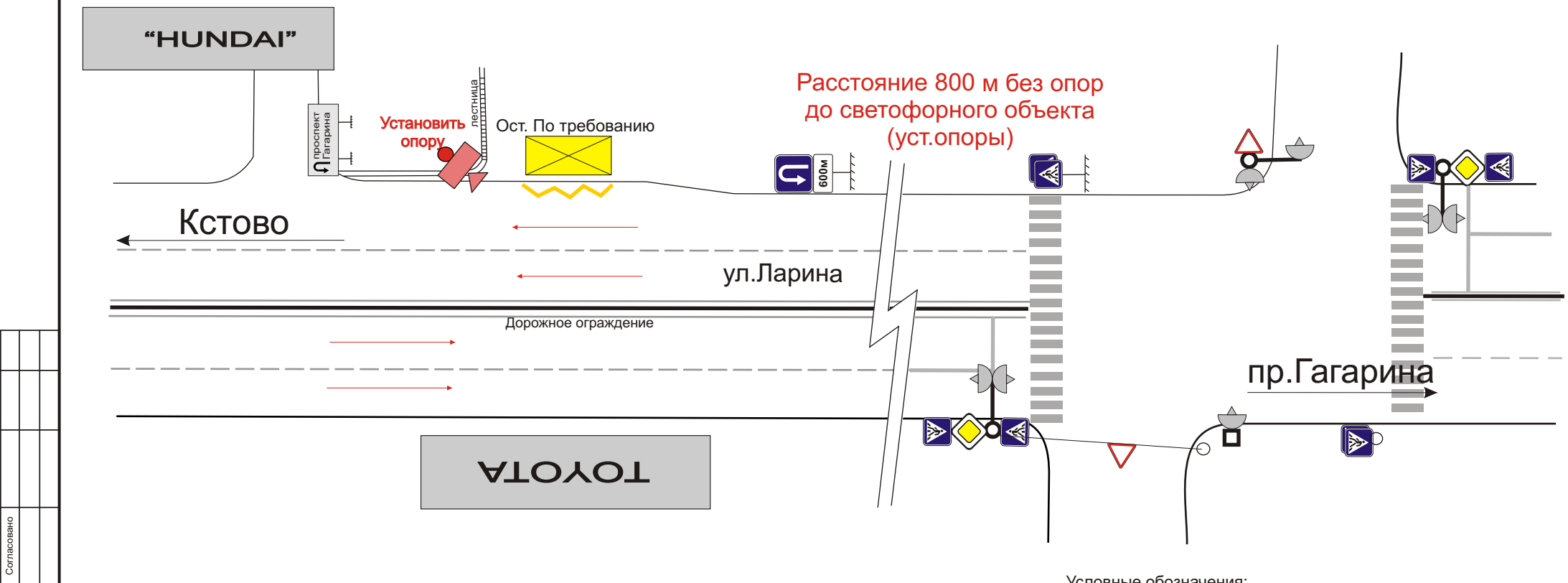
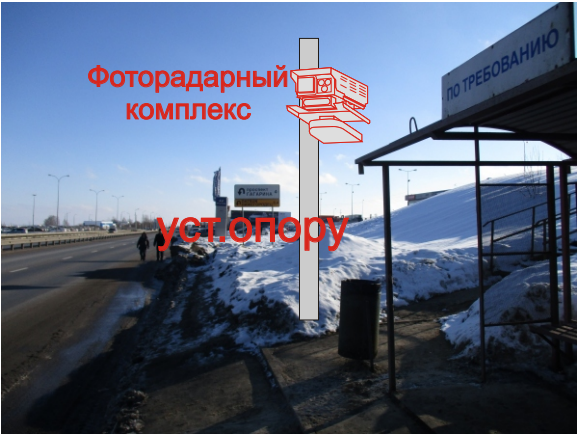


Схема расположения оборудования на плане местности

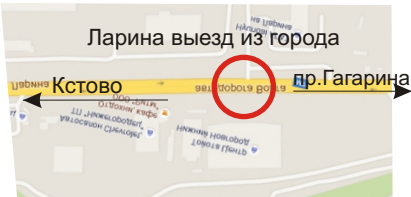


Условные обозначения:

- — опора элетрических сетей и освещения (существующая)
- — комплекс фотовидеофиксации нарушений ПДД " " (проектируемый)
- — технологический шкаф ЦМП (проектируемый)
- — термощаф (проектируемый)
- — шкаф ШТК БГ
- — электрический питающий кабель (проектируемый)
- 1 — направление и количество полос движения



Ситуационный план



						0000-00.00-Р.0			
						Аппаратно-программный комплекс "Безопасный город" на территории Нижегородской области			
Изм.	Кол.уч.	Лист	№ док.	Подпись	Дата	Объекты подсистемы автоматической фотовидеофиксации нарушений ПДД. Рубеж: г.Н.Новгород, Ул.Ларина Выезд из города	Стадия	Лист	Листов
Разработал	Фатихова						Р	1	
Нач.отдела	Меньшикова								
Гл.инженер	Немичев								
Руков.проекта	Лучко					Схема расположения оборудования на плане местности			